

# YOX-300/YOX-301

## 恒温晶体振荡器



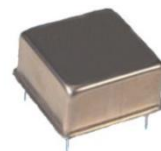
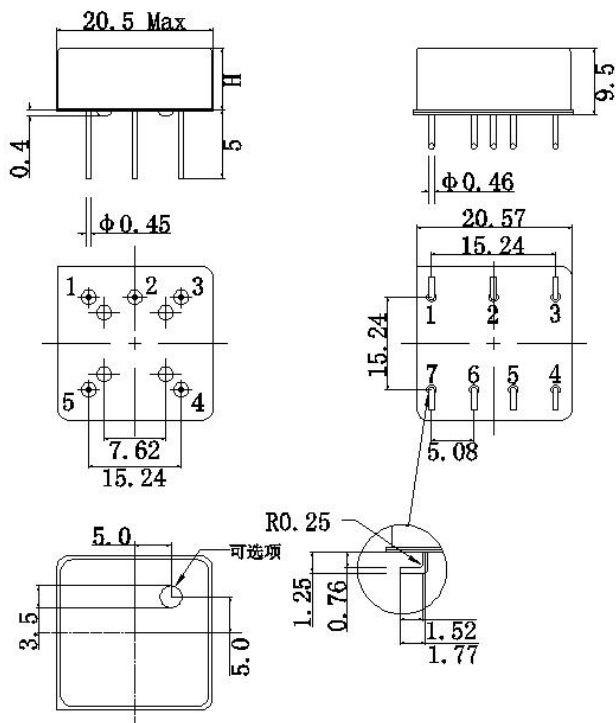
参数	数值	单位	参数	数值	单位
<b>频率稳定性<sup>1</sup></b>					
AT切晶体-标准- (联系工厂确认)			SC切晶体-可选-10~160MHz		
对工作温度范围(参考温度25℃)			对工作温度范围(参考温度25℃)		
-20~ +70℃	±200	ppb	-20~ +70℃	±20	ppb
-40~ +85℃	±200	ppb	-40~ +85℃	±20	ppb
-55~ +85℃	±300	ppb	-55~ +85℃	±30	ppb
初始公差 (出厂前, EFC典型值控制电压)	±0.5	ppm	初始公差 (出厂前, EFC典型值控制电压)	±0.2	ppm
对电压变化(Vs±5%静态)	±10	ppb	对电压变化(Vs±5%静态)	±2	ppb
对负载变化(负载±5%静态)	±10	ppb	对负载变化(负载±5%静态)	±2	ppb
对老化/日(运行30天之后)	±5	ppb	对老化/日(运行30天之后)	±1	ppb
对老化/年(运行30天之后)	±250	ppb	对老化/年(≤ 60 MHz, 运行30天之后)	±75	ppb
启动时间 Max (@ +25℃, 1小时后输出频率为标称频率的±100ppb)	5	mins	启动时间 Max (@ +25℃, 1小时后输出频率为标称频率的±100ppb)	5	mins
<b>电源电压 (Vs)</b>					
电源电压 Vs (标准)	3.3±5%	VDC	功率损耗(启动期间) Max	3.0	W
	5±5%	VDC	功率损耗(稳态状态 @ +25℃) Max	1.0	W
	12±5%	VDC			
<b>RF输出</b>					
输出信号(标准)	HCMOS		输出信号	正弦波	
负载	15	pF	负载	50	Ω
低电平/高电平 Max/Min			输出功率(50Ω负载) Vs=3.3V	5±3	dBm
Vs=3.3V+15pF	0.4/2.4	VDC	输出功率(50Ω负载) Vs=5.0V	8±3	dBm
Vs=5V/12V+15pF	0.5/3.5	VDC	谐波(50Ω负载) Max	-30	dBm
占空比 Min/Max	45/55	%			
<b>频率调整 (EFC)</b>					
调整范围			调整斜率	正向	
固定频率OCXO	不可调整		控制电压范围		
AT 切晶体 Min/Max	±3/±8	ppm	Vs=3.3V	1.4±1.4	VDC
SC 切晶体 Min/Max	±1/±2.5	ppm	Vs=5V或12V	2±2	VDC
线性度	10	%			
<b>参考电压输出 (Vref)</b>					
Vs=3.3VDC	2.8±0.05	VDC	Vs=12VDC	5±0.1	VDC
Vs=5VDC	4±0.08	VDC			
<b>其它参数</b>					
相位噪声 <sup>2</sup>		dBc/Hz	相位噪声 <sup>2</sup>		dBc/Hz
@10MHz SC切 Max			@10MHz AT切 Max		
1 Hz	-90		1 Hz	-75	
10 Hz	-120		10 Hz	-105	
100 Hz	-140		100 Hz	-130	
1 kHz	-145		1 kHz	-140	
10 kHz	-150		10 kHz	-150	
重量 Max	14	g			
<b>绝对最大额定值</b>					
电源电压 Vs Max			输出负载 Max	50	pF
Vs=3.3 VDC或5VDC	6.5	V	工作温度 Min/Max	-55/+85	℃
Vs=12VDC	15.0		存储温度 Min/Max	-55/+125	℃

备注:

1. 需要提高稳定性或其他产品选择请与工厂联系。不是所有选项和代码在所有频率都是可用的。
2. 相噪随着输出频率的增加而减弱。
3. 除非另有说明, 所有数值在升温时间以后都是有效的, 并参照典型条件供电, 频率控制电压, 负载, 温度 (25℃)。

# YOX-300/YOX-301

## 外型尺寸及引脚



YOX-300	
高度 H	引脚长度 L min
7.8mm	4.5mm

YOX-301	
高度 H	引脚长度 L
12.7mm	N/A

### YOX-300 引脚连接

1	电压输入 (Vs)
2	RF输出
3	地 (外壳)
4	频率调整输入 (EFC)
5	不连接或参考电压选项 (必须保持未连接状态)

### YOX-301 引脚连接

1	电压输入 (Vs)
2	RF输出
3	地 (外壳)
4	频率调整输入 (EFC)
5	不连接 (必须保持未连接状态)
6	RF输出使能端 (可选)
7	参考电压输出

## 订货须知

### YOX - 300 0 - D A E - 208 0 - 10M0000

产品系列  
YOX: OCXO  
封装  
THT版: 300  
SMD版: 301  
高  
0: 10mm  
1: 12.7mm  
电源电压  
B: 12V  
D: 5V  
E: 3.3V  
RF输出  
A: HCMOS  
E: 正弦波

频率  
频率调整  
0: 无调整  
1:  $\pm 1.0 \sim \pm 2.5$ ppm  
2:  $\pm 3.0 \sim \pm 8.0$ ppm  
稳定性选项  
208:  $\pm 20$ ppb  
308:  $\pm 30$ ppb  
207:  $\pm 200$ ppb  
307:  $\pm 300$ ppb  
温度范围  
E:  $-40 \sim +85^\circ\text{C}$   
J:  $-20 \sim +70^\circ\text{C}$   
M:  $-55 \sim +85^\circ\text{C}$